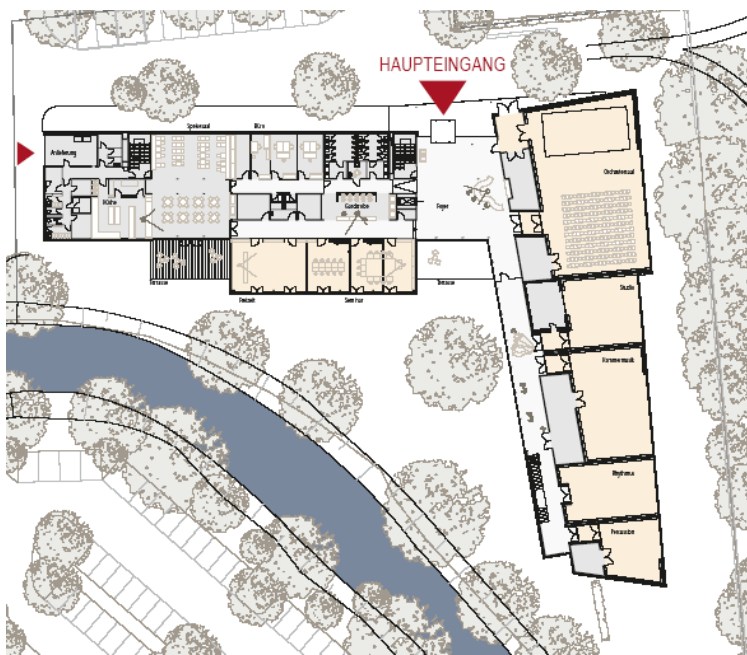


Neues Jugendgästehaus der Stadt Wolfenbüttel

- an der Landesmusikakademie Niedersachsen in Wolfenbüttel -



Am Seeligerpark 1, 38300 Wolfenbüttel
 Telefon: 0 53 31 / 7 30 99 50 • Telefax: 0 53 31 / 7 30 99 55
 E-Mail: jgh-wf@arcor.de • Internet: www.jugendgaestehaus.wolfenbuettel.de



Seit Mai 2009 können wir Sie im neuen Jugendgästehaus der Stadt Wolfenbüttel begrüßen.

43 moderne 1- bis 4-Bettzimmer, darunter zwei behindertengerechte Zimmer, jeweils mit eigenem Sanitärbereich bieten 129 Betten.

Neben der Beherbergung der Gäste der Landesmusikakademie Niedersachsen bietet sich das Haus weiterhin ganzjährig für den Aufenthalt von Schulklassen, Kinder- und Jugendgruppen an. Seminar- und Freizeiträume stehen den Gästen zur Verfügung.

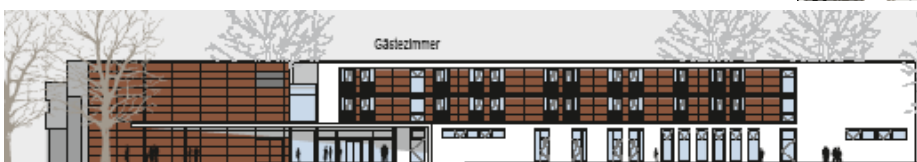
Demnächst können dann auch Musikgruppen und Chöre in Kooperation mit der Landesmusikakademie auf entsprechende Proberäume und Referenten zugreifen.

Innenstadtnah, direkt an der Oker und am Seeligerpark gelegen, sind es nur 5 Fußminuten zum Wolfenbütteler Schloss, zur berühmten Herzog-August-Bibliothek, zum Lessinghaus oder in die Innenstadt. Die historische Altstadt mit mehr als 300 erhaltenen Fachwerkhäusern und dem Lehrpfad „Wasser-Wege“ kann eigenständig oder in kind- und jugendgerechten Führungen erkundet werden. Auch der Bahnhof und das Stadtbad sind zu Fuß zu erreichen. Braunschweig, Wolfsburg und die Naturparks Elm-Lappwald und Harz sind lohnende Ausflugsziele in der Umgebung.

Kostengünstige Unterbringung auf hohem Niveau!

	Vollpension	Halbpension	Ü/F
Jugendliche	23,00 €	18,50 €	15,00 €
Erwachsene im Einzelzimmer	34,50 €	30,00 €	26,50 €
Erwachsene Doppelzimmer	30,00 €	25,50 €	22,00 €
Erwachsene im Mehrbettzimmer	25,00 €	20,50 €	17,00 €

Zuzüglich 3,- € einmalig für Bettwäsche
 Personen, die nicht im Zusammenhang von Studien- und Klassenfahrten, Freizeiten und Seminare der Kinder- und Jugend- oder Musikarbeit einbuchen, zahlen einen Aufschlag von 15,00 € pro Tag.



Quelle der Skizzen: struhkarchitekten, Braunschweig

